

2633

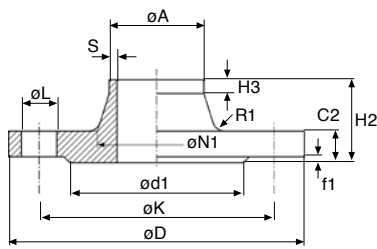
Grlata prirubnica
Welding neck flange
Vorschweiss-Flansch
Bride collerette
Brida cuello

Norma: EN 1092-1-11 tip "B1"

AISI 304/L - AISI 316/L

PN 16

PN	Dimenzija cevi		Prirubnica											Vijak		kg	kg
	DN	A cev mm	D mm	C2 mm	H2 mm	N1 mm	S mm	R1 mm	H3 mm	d1 mm	K mm	f1 mm	L mm	Br.	Navoj		
PN10=16=25=40	15 - (1/2")	21,3	95	16	38	32	2	4	6	45	65	2	14	4	M 12	1	1
	20 - (3/4")	26,9	105	18	40	40	2,3	4	6	58	75	2	14	4	M 12	1	1
	25 - (1")	33,7	115	18	40	46	2,6	4	6	68	85	2	14	4	M 12	1	1
	32 - (1" 1/4)	42,4	140	18	42	56	2,6	6	6	78	100	2	18	4	M 16	2	1
	40 - (1" 1/2)	48,3	150	18	45	64	2,6	6	7	88	110	3	18	4	M 16	2	1
PN16	50 - (2")	60,3	165	18	45	74	2,9	6	8	102	125	3	18	4	M 16	2,5	1
	65 - (2" 1/2)	76,1	185	18	45	92	2,9	6	10	122	145	3	18	8	M 16	3	1
	80 - (3")	88,9	200	20	50	105	3,2	6	10	138	160	3	18	8	M 16	3,7	1
	100 - (4")	114,3	220	20	52	131	3,6	8	12	158	180	3	18	8	M 16	4,6	1
	125 - (5")	139,7	250	22	55	156	4	8	12	188	210	3	18	8	M 16	6,3	1
	150 - (6")	168,3	285	22	55	184	4,5	10	12	212	240	3	22	8	M 20	7,7	1
	200 - (8")	219,1	340	24	62	235	6,3	10	16	268	295	3	22	12	M 20	11	1
	250 - (10")	273	405	26	70	292	6,3	12	16	320	355	3	26	12	M 24	15,6	1
	300 - (12")	323,9	460	28	78	344	7,1	12	16	378	410	4	26	12	M 24	22	1
	350 - (14")	355,6	520	30	82	390	8	12	16	438	470	4	26	16	M24	32	1
	400 - (16")	406,4	580	32	85	445	8	12	16	490	525	4	30	16	M27	40	1
500 - (20")	508	715	36	84	548	8	12	16	610	650	4	33	20	M30	74	1	



2635

Grlata prirubnica
Welding neck flange
Vorschweiss-Flansch
Bride collerette
Brida cuello

Norma: EN 1092-1-11 tip "B1"

AISI 304/L - AISI 316/L

PN 40

PN	Dimenzija cevi		Prirubnica											Vijak		kg	kg
	DN	A cev mm	D mm	C2 mm	H2 mm	N1 mm	S mm	R1 mm	H3 mm	d1 mm	K mm	f1 mm	L mm	Br.	Navoj		
PN10=16=25=40	15 - (1/2")	21,3	95	16	38	32	2	4	6	45	65	2	14	4	M 12	1	1
	20 - (3/4")	26,9	105	18	40	40	2,3	4	6	58	75	2	14	4	M 12	1	1
	25 - (1")	33,7	115	18	40	46	2,6	4	6	68	85	2	14	4	M 12	1	1
	32 - (1" 1/4)	42,4	140	18	42	56	2,6	6	6	78	100	2	18	4	M 16	2	1
	40 - (1" 1/2)	48,3	150	18	45	64	2,6	6	7	88	110	3	18	4	M 16	2	1
PN=40	50 (2")	60,3	165	20	48	75	2,9	6	8	102	125	3	18	4	M 16	2,85	1
	65 (2"1/2")	76,1	185	22	52	90	2,9	6	10	122	145	3	18	8	M 16	3,68	1
	80 (3")	88,9	200	24	58	105	3,2	8	12	138	160	3	18	8	M 16	4,78	1
	100 (4")	114,3	235	24	65	134	3,6	8	12	162	190	3	22	8	M 20	6,46	1
	125 (5")	139,7	270	26	68	162	4	8	12	188	220	3	26	8	M 24	8,86	1
	150 (6")	168,3	300	28	75	192	4,5	10	12	218	250	3	26	8	M 24	11,7	1
	200 (8")	219,1	375	34	88	244	6,3	10	16	285	320	3	30	12	M 27	21	1
	250 (10")	273	450	38	105	306	7,1	12	18	345	385	3	33	12	M 30	34,2	1
300 (12")	323,9	515	42	115	362	8	12	18	410	450	4	33	16	M 30	47,6	1	