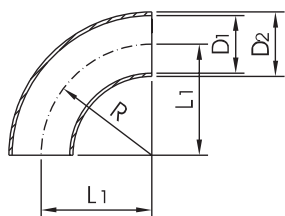


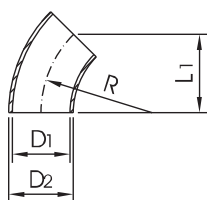
Lukovi za zavarivanje prema DIN 11852

Luk za zavarivanje-90° DIN 11852
bend SS-90°



DN	D1	D2	L1	R	Tež.[kg]
10	9	12	26	26	0,01
10	10	13	26	26	0,01
15	15	18	35	35	0,02
15	16	19	35	35	0,02
20	19	22	40	40	0,04
20	20	23	40	40	0,04
25	25	28	50	50	0,05
25	26	29	50	50	0,05
32	31	34	55	55	0,08
32	32	35	55	55	0,08
40	37	40	60	60	0,10
40	38	41	60	60	0,10
50	49	52	70	70	0,17
50	50	53	70	70	0,17
65	66	70	80	80	0,39
80	81	85	90	90	0,57
100	100	104	100	100	1,17
125	125	129	187,5	187,5	1,90
150	150	154	225	225	2,72
200	200	204	300	300	4,75

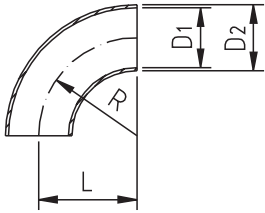
Luk za zavarivanje-45° DIN 11852
bend SS-45°



DN	D1	D2	L 1	R	Tež.[kg]
10	9	12	17	26	0,01
10	10	13	17	26	0,01
15	15	18	23	35	0,01
15	16	19	23	35	0,01
20	19	22	27	40	0,02
20	20	23	27	40	0,02
25	25	28	34	50	0,03
25	26	29	34	50	0,03
32	31	34	37	55	0,04
32	32	35	37	55	0,04
40	37	40	41	60	0,05
40	38	41	41	60	0,05
50	49	52	48	70	0,09
50	50	53	48	70	0,09
65	66	70	55	80	0,19
80	81	85	62	90	0,26
100	100	104	69	100	0,58
125	125	129	131	187,5	0,99
150	150	154	157	225	1,36
200	200	204	300	300	2,38

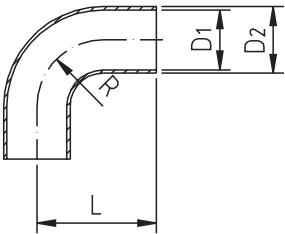
SMS - Lukovi i T-komadi

SMS Luk 90° kratki
SMS bend 90° short



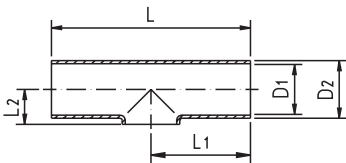
DN	D1	D2	S	L	R	Tež.[kg]
1"	22,6	25	1,2	37	37	0,05
1 1/2"	35,6	38	1,2	52	52	0,10
2"	48,6	51	1,2	75	75	0,17
2 1/2"	60,3	63,5	1,6	90	90	0,39
3"	72,9	76,1	1,6	95	95	0,57
4"	97,6	101,6	2	150	150	1,17

SMS Luk 90° produženi
SMS bend 90° long



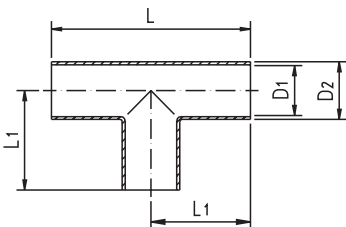
DN	D1	D2	L	R	Tež.[kg]
1"	22,6	25	55	25	0,07
1 1/2"	35,6	38	70	38	0,13
2"	48,6	51	82	51	0,21
2 1/2"	60,3	63,5	105	63,5	0,42
3"	72,9	76,1	110	76,1	0,55

SMS T-komad kratki
SMS tee short



DN	D1	D2	L	L1	L2	Tež.[kg]
1"	22,6	25	110	55	14	0,07
1 1/4"	29,6	32	128	64	18	0,13
1 1/2"	35,6	38	140	70	22	0,15
2"	48,6	51	164	82	29	0,24
2 1/2"	60,3	63,5	210	105	35	0,46
3"	72,8	76	220	110	41	0,72
4"	97,6	101,6	300	150	55	1,52

SMS T-komad
SMS tee



DN	D1	D2	L	L1	Tež.[kg]
1"	22,6	25	110	55	0,09
1 1/4"	29,6	32	128	64	0,17
1 1/2"	35,6	38	140	70	0,18
2"	48,6	51	164	82	0,30
2 1/2"	60,3	63,5	210	105	0,61
3"	72,8	76	220	110	1,07
4"	97,6	101,6	300	150	1,97