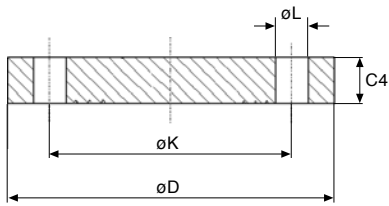


2527

Slepa prirubnica
Blind flange
Blindflansch
Bride pleine
Brida ciega

Norma: EN 1092-1-05 tip "A"

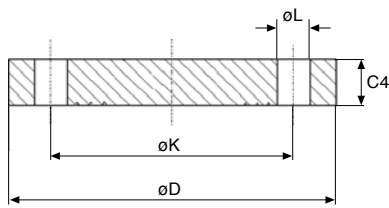


AISI 304/L - AISI 316/L

PN 10

PN	Dimenzija cevi		Prirubnica				Vijak		kg	kg
	DN	d1 cev mm	D mm	C4 mm	K mm	L mm	Br.	Navoj		
PN10=PN16 PN25=PN40	15 - (1/2")	21,3	95	16	65	14	4	M 12	0,8	1
	20 - (3/4")	26,9	105	18	75	14	4	M 12	1,1	1
	25 - (1")	33,7	115	18	85	14	4	M 12	1,4	1
	32 - (1" 1/4)	42,4	140	18	100	18	4	M 16	2	1
	40 - (1" 1/2)	48,3	150	18	110	18	4	M 16	2,4	1
PN10=PN16	50 - (2")	60,3	165	18	125	18	4	M 16	2,9	1
	65 - (2" 1/2)	76,1	185	18	145	18	8	M 16	3,7	1
	80 - (3")	88,9	200	20	160	18	8	M 16	4,6	1
	100 - (4")	114,3	220	20	180	18	8	M 16	5,7	1
	125 - (5")	139,7	250	22	210	18	8	M 16	8,1	1
PN10	150 - (6")	168,3	285	22	240	22	8	M 20	10,5	1
	200 - (8")	219,1	340	24	295	22	8	M 20	16,5	1
	250 - (10")	273	395	26	350	22	12	M 20	24	1
	300 - (12")	323,9	445	26	400	22	12	M 20	31	1

2577



Slepa prirubnica
Blind flange
Blindflansch
Bride pleine
Brida ciega

Norma: EN 1092-1-05 tenuta tipo "A"

AISI 304/L - AISI 316/L

PN 16

PN	Dimenzija cevi		Prirubnica				Vijak		kg	kg
	DN	d1 cev mm	D mm	C4 mm	K mm	L mm	Br.	Navoj		
PN10=PN16 PN25=PN40	15 - (1/2")	21,3	95	16	65	14	4	M 12	0,8	1
	20 - (3/4")	26,9	105	18	75	14	4	M 12	1,1	1
	25 - (1")	33,7	115	18	85	14	4	M 12	1,4	1
	32 - (1" 1/4)	42,4	140	18	100	18	4	M 16	2	1
	40 - (1" 1/2)	48,3	150	18	110	18	4	M 16	2,4	1
PN16	50 - (2")	60,3	165	18	125	18	4	M 16	2,9	1
	65 - (2" 1/2)	76,1	185	18	145	18	8	M 16	3,7	1
	80 - (3")	88,9	200	20	160	18	8	M 16	4,6	1
	100 - (4")	114,3	220	20	180	18	8	M 16	5,7	1
	125 - (5")	139,7	250	22	210	18	8	M 16	8,1	1
	150 - (6")	168,3	285	22	240	22	8	M 20	10,5	1
	200 - (8")	219,1	340	24	295	22	12	M 20	16,5	1
	250 - (10")	273	405	26	355	26	12	M 24	25	1
300 - (12")	323,9	460	28	410	26	12	M 24	35	1	