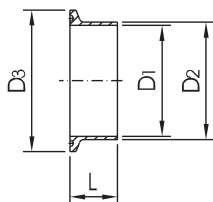


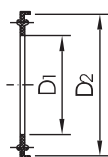
## TRI-KLAMP Spojnica

Ferula, kratka DIN 32676  
short welding clamp DIN 32676



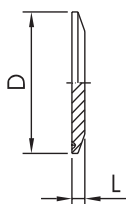
DN	D1	D2	D3	L	Tež.[kg]
10	10	13	34	18	0,03
15	16	19	34	18	0,03
20	20	23	34	18	0,03
25	26	29	50,5	21,5	0,07
32	32	35	50,5	21,5	0,07
40	38	41	50,5	21,5	0,07
50	50	53	64	21,5	0,07
65	66	70	91	28	0,10
80	81	85	106	28	0,20
100	100	104	119	28	0,22
125	125	129	155	28	0,52
150	150	154	183	28	0,70

Zaptivka DIN 32676  
clamp seal ring DIN 32676



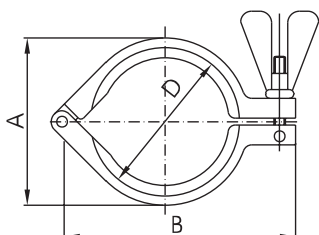
DN	D1	D2
10	10,2	34
15	16,2	34
20	20,2	34
25	26,2	50,5
32	32,2	50,5
40	38,2	50,5
50	50,2	64
65	66,2	91
80	81,2	106
100	100,2	119
125	125,2	155
150	150,2	183

Slepa ferula  
blind clamp



DN	D	L	Tež.[kg]	
10-20		34	6,5	0,03
25-40	1"-1 1/2"	50,5	6,5	0,08
50	2"	64	6,5	0,13
	2 1/2"	77,5	6,5	0,20
65	3"	91	6,5	0,31
80		106	6,5	0,47
100	4"	119	8	0,61
125		155	8	1,48
150		183	8	2,11

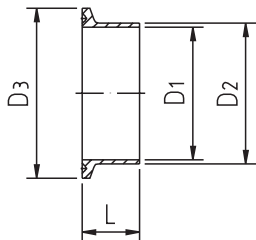
Spojnica  
heavy duty clamp



DN	DN	A	B	D	Tež.[kg]
10-20		45	63	34	0,10
25-40	1 1/2"	64	88	50,5	0,31
50	2"	77	105	64	0,34
	2 1/2"	91	123	77,5	0,44
65	3"	104	137	91	0,53
80		119	155	106	0,59
100	4"	132	168	119	0,60
125		170	205	155	1,50
150		200	235	183	1,80

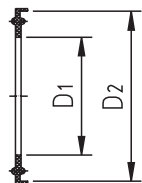
## SMS TRI-KLAMP SPOJNICA

Ferula SMS duga/ kratka  
short welding clamp long/short



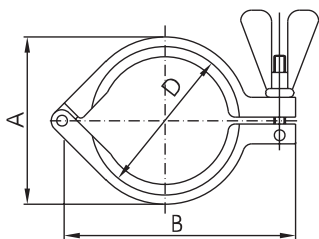
DN	D1	D2	D3	L	Tež.[kg]
1"	22,1	25,4	50,5	28,6	0,07
1 1/2"	34,8	38,1	50,5	28,6	0,07
2"	47,5	50,8	64	28,6	0,07
2 1/2"	60,2	63,5	77,5	28,6	0,08
3"	72,9	76,2	91	28,6	0,10
4"	97,4	101,6	119	28,6	0,22
1"	22,1	25,4	50,5	12,7	0,03
1 1/2"	34,8	38,1	50,5	12,7	0,03
2"	47,5	50,8	64	12,7	0,03
2 1/2"	60,2	63,5	77,5	12,7	0,07
3"	72,9	76,2	91	12,7	0,07
4"	97,4	101,6	119	12,7	0,07

Zaptivka SMS  
clamp seal ring



DN	D1	D2	Tež.[kg]
1"	23,1	50,5	
1 1/2"	35,3	50,5	
2"	48	64	
2 1/2"	60,7	77,5	
3"	73,3	91	
4"	97,8	119	

Spojnic  
heavy duty clamp



DN	DN	A	B	D	Tež.[kg]
10-20		45	63	34	0,10
25-40	1 1/2"	64	88	50,5	0,31
50	2"	77	105	64	0,34
	2 1/2"	91	123	77,5	0,44
65	3"	104	137	91	0,53
80		119	155	106	0,59
100	4"	132	168	119	0,60
125		170	205	155	1,50
150		200	235	183	1,80